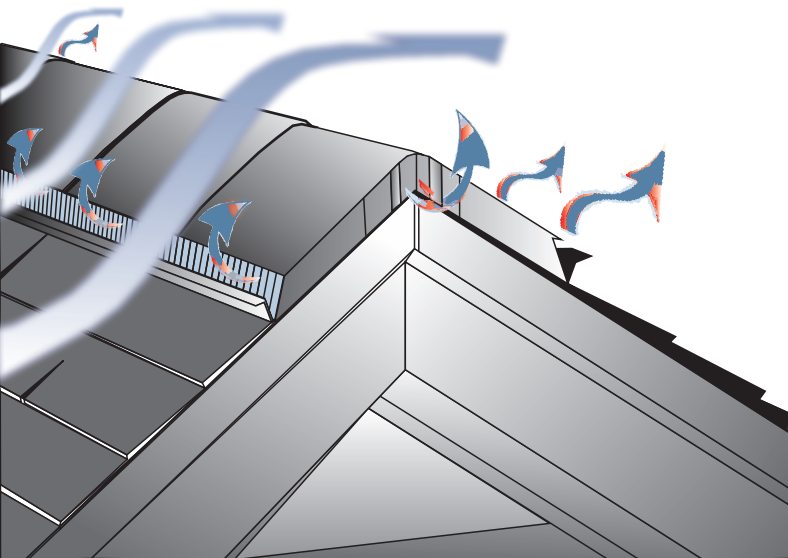


# ShingleVent® II

КОНЬКОВАЯ ВЕНТИЛЯЦИЯ

Лидер отрасли - совершенный дизайн, проверенное качество



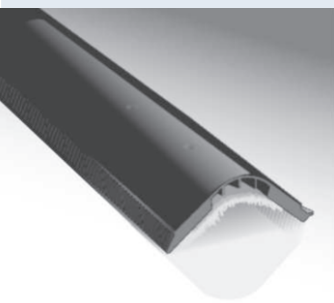
## Коньковая вентиляция ShingleVent II:

- Рекомендована к применению ведущими мировыми производителями кровельных материалов.
- Обеспечивает лучшую в своем классе вентиляцию подкровельного пространства.
- Продлевает срок службы кровли.
- Гармонично вписывается в общий рисунок кровли.
- Мало заметна с земли.
- Уменьшает потери тепла.
- Способствует выведению влаги.
- Предотвращает образование наледи.
- Подтверждена пожизненной гарантией.



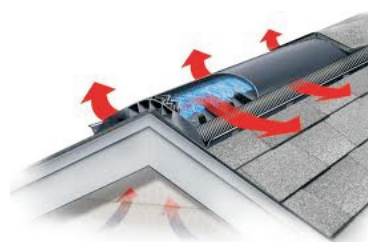
**ShingleVent II** наиболее эффективная и поэтому самая востребованная коньковая вентиляция на мировом рынке.

Испытания, проведенные в независимых Научно Исследовательских Лабораториях, убедительно доказывают, что вентиляция подкровельного пространства организованная с применением **ShingleVent II** от компании **AirVent** является наиболее производительной и результативной, чем в случае применения других существующих аналогов. Кроме того, **ShingleVent II** проста и надежна, как в процессе монтажа, так и при дальнейшей эксплуатации.



Специально разработанный для **ShingleVent II** фильтрующий элемент обеспечивает превосходную вентиляцию подкровельного пространства и защищает от воздействия атмосферных осадков

- Дефлектор установленный над вентиляционным каналом создает область пониженного давления, тем самым увеличивая тягу в системе вентиляции. Также, он служит для защиты вентиляционного канала от атмосферных осадков, пыли и грязи.
- Внутренний фильтр, установленный в **ShingleVent II**, является механическим фильтром предварительной очистки. Предназначен для удаления крупных пылевых частиц и шерсти животных, предотвращает проникновение мелких насекомых в подкровельное пространство.





# ShingleVent® II

КОНЬКОВАЯ ВЕНТИЛЯЦИЯ

Лидер отрасли - совершенный дизайн, проверенное качество

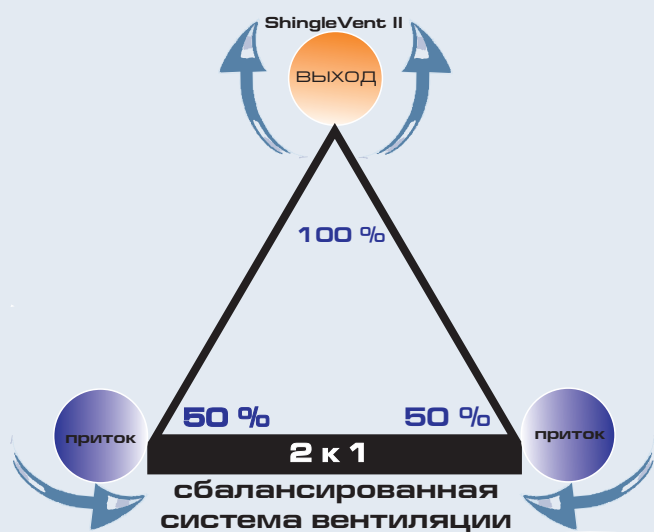
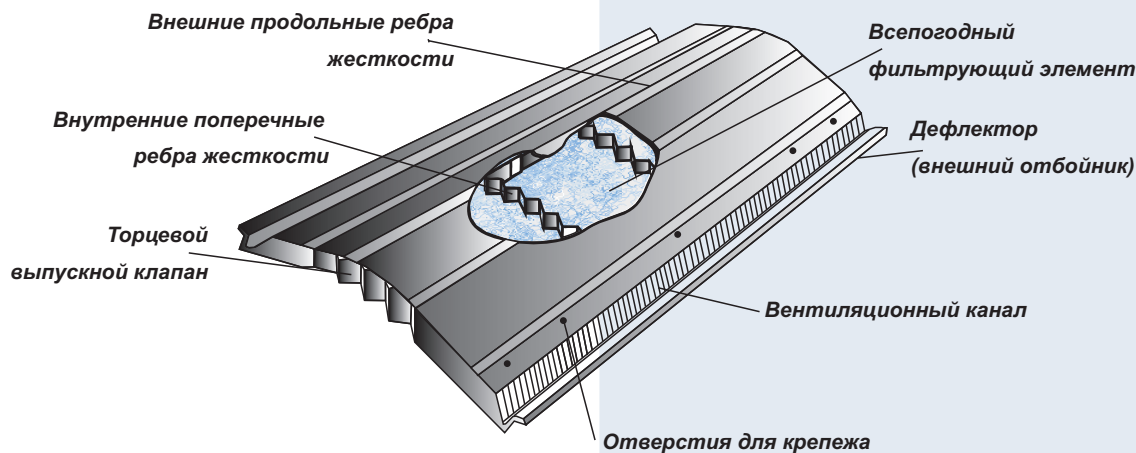
## Коньковая вентиляция ShingleVent II:

выполнена из полипропилена высокой прочности. Устойчива к воздействию агрессивных сред. Характеризуется высокими электроизоляционными свойствами в широком диапазоне температур. Обладает хорошими механическими свойствами. Имеет большую ударпрочность и может использоваться при низких температурах. Подлежит вторичной переработке.



## Техническая информация:

- Ширина – 0,350 м.
- Длина – 1,22 м.
- Площадь вентиляционного выхода - 464,5 см<sup>2</sup>.
- 10 штук в одной коробке.
- 15 коробок на 1 паллете.



**ShingleVent II**, является неотъемлемой частью сбалансированной системы вентиляции, которая обеспечивает стабильное и непрерывное движение воздушного потока в подкровельном пространстве на протяжении всего срока эксплуатации здания.

За счет уникальной конструкции **ShingleVent II** (создается область пониженного давления – эффект Бернулли) тяга воздушного потока вдоль всей площади скатов от карнизной части здания к конькам/ребрам увеличивается в разы!